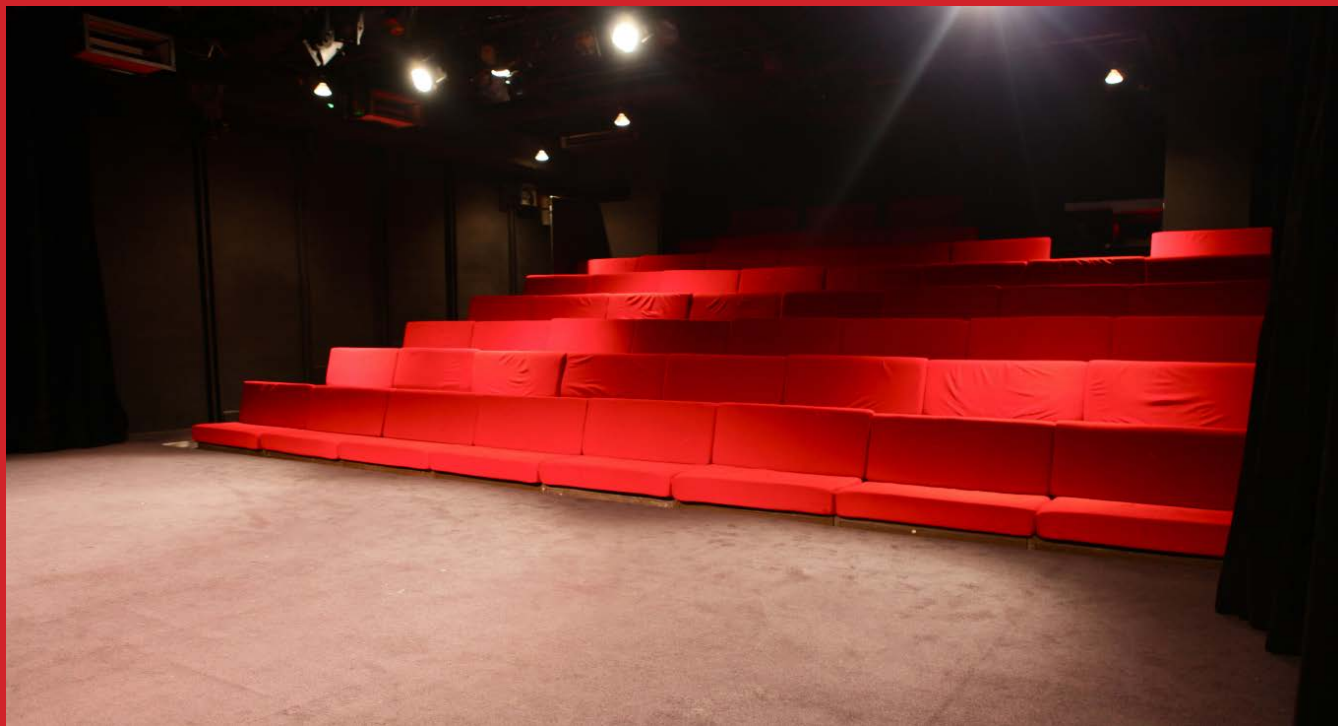


F I C H E T E C H N I Q U E
T H É Â T R E N O I R



LUCERNA  **IRE**

MATÉRIEL TECHNIQUE

LUMIÈRE

- Jeux d'orgue trad ETC Express 48/96
- 96 circuits ETC Sensor 3K
- Patch droit

SON

- Console Yamaha numérique LS9 (16)
- 2 ampli Nexo NXAMP 4x1
- 4 enceintes Nexo PS8, 1 sub Nexo LS400
- 1 lecteur numérique Tascam SS CDR200
- 1 lecteur numérique Tascam SS R200

PROJECTEURS

PC HALOGÈNE :

- R. Julia Lutins (1kw)
- Cremer (500w et 1kw)
- Scénilux (650w)
- ADB A56 (650w)

DÉCOUPE :

- ETC source four junior 575w
- Levron courte
- Levron longue

PAR :

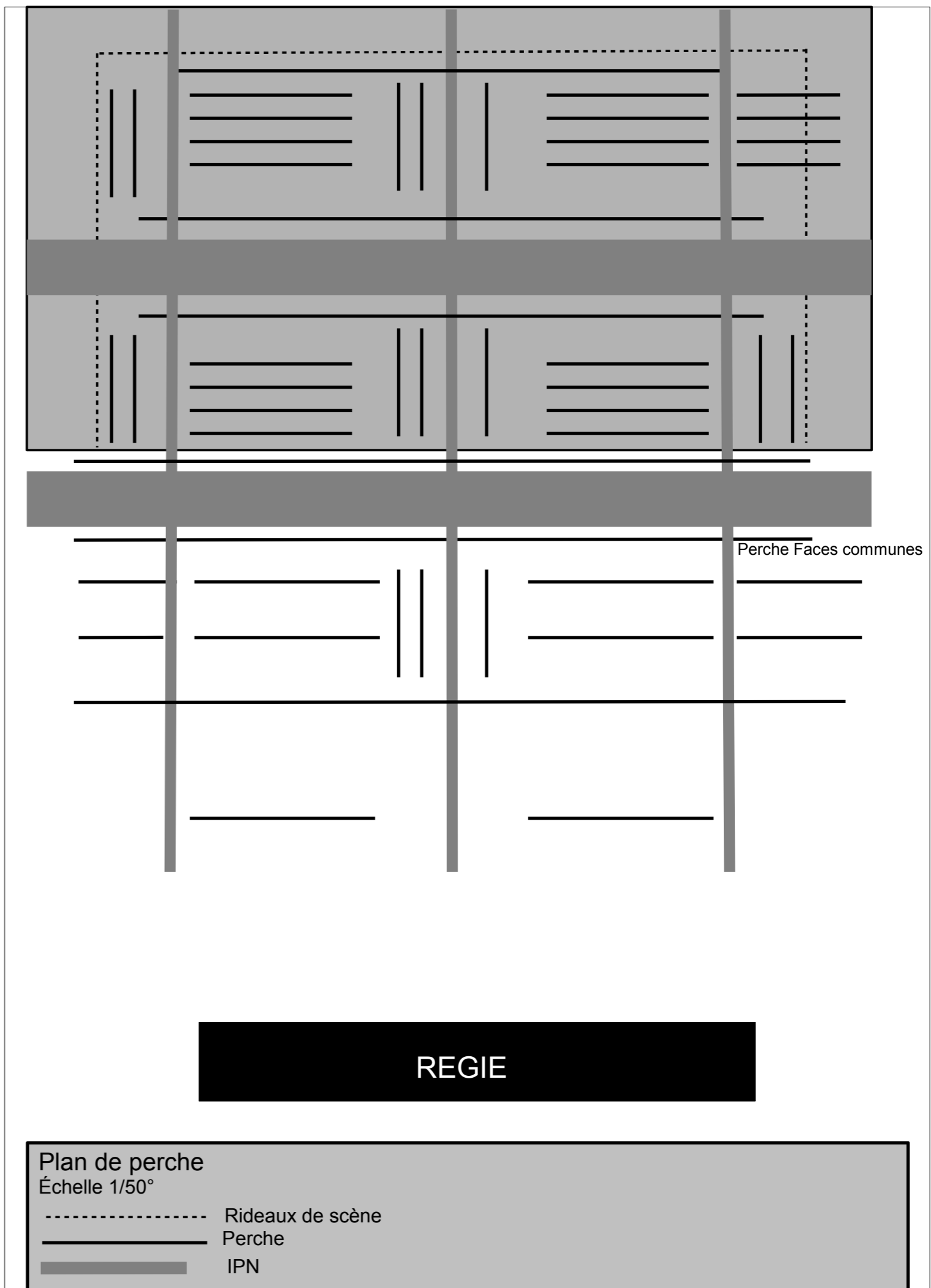
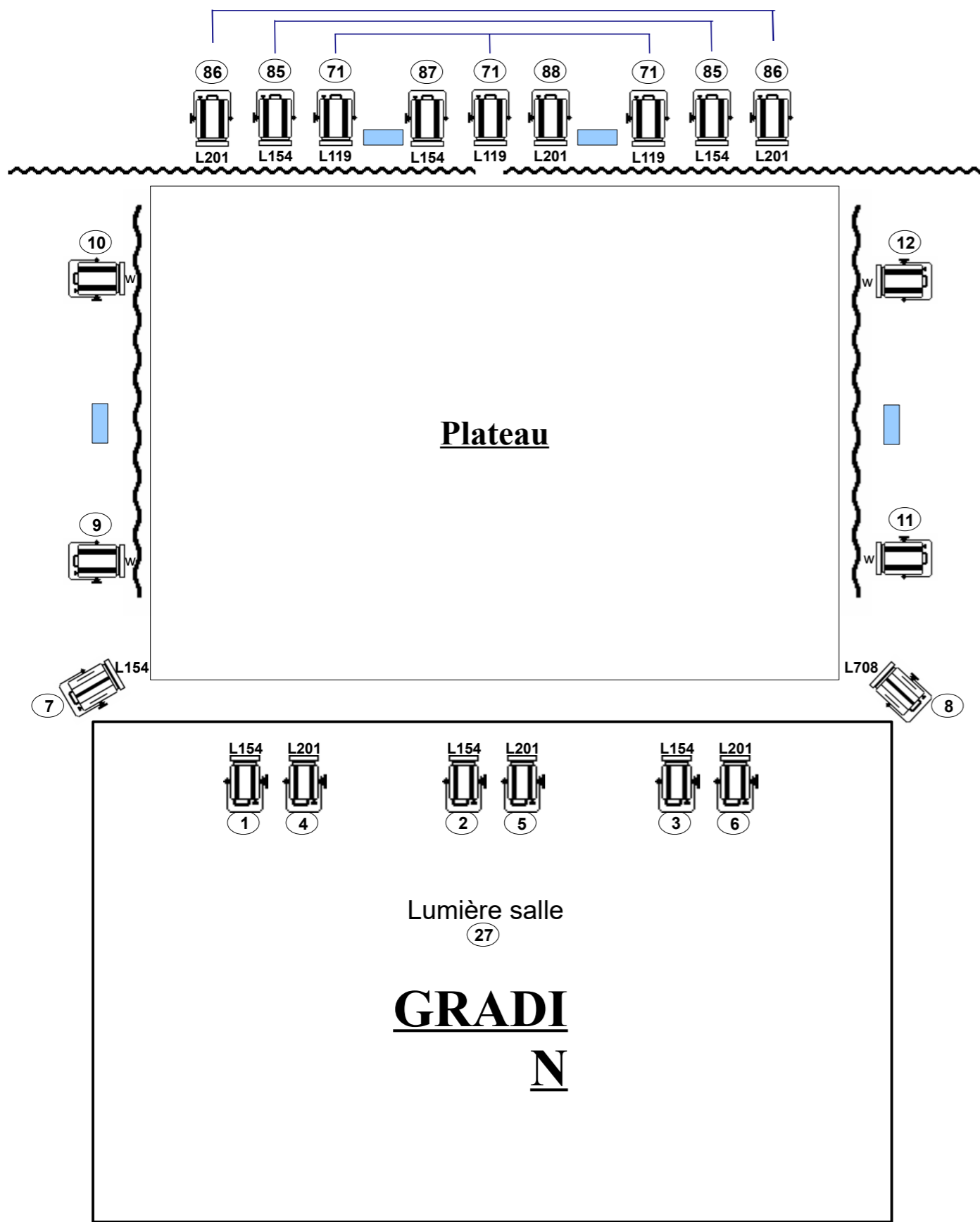
- Par 36
- Par 64 (1kw/cp61/cp95/cp62)

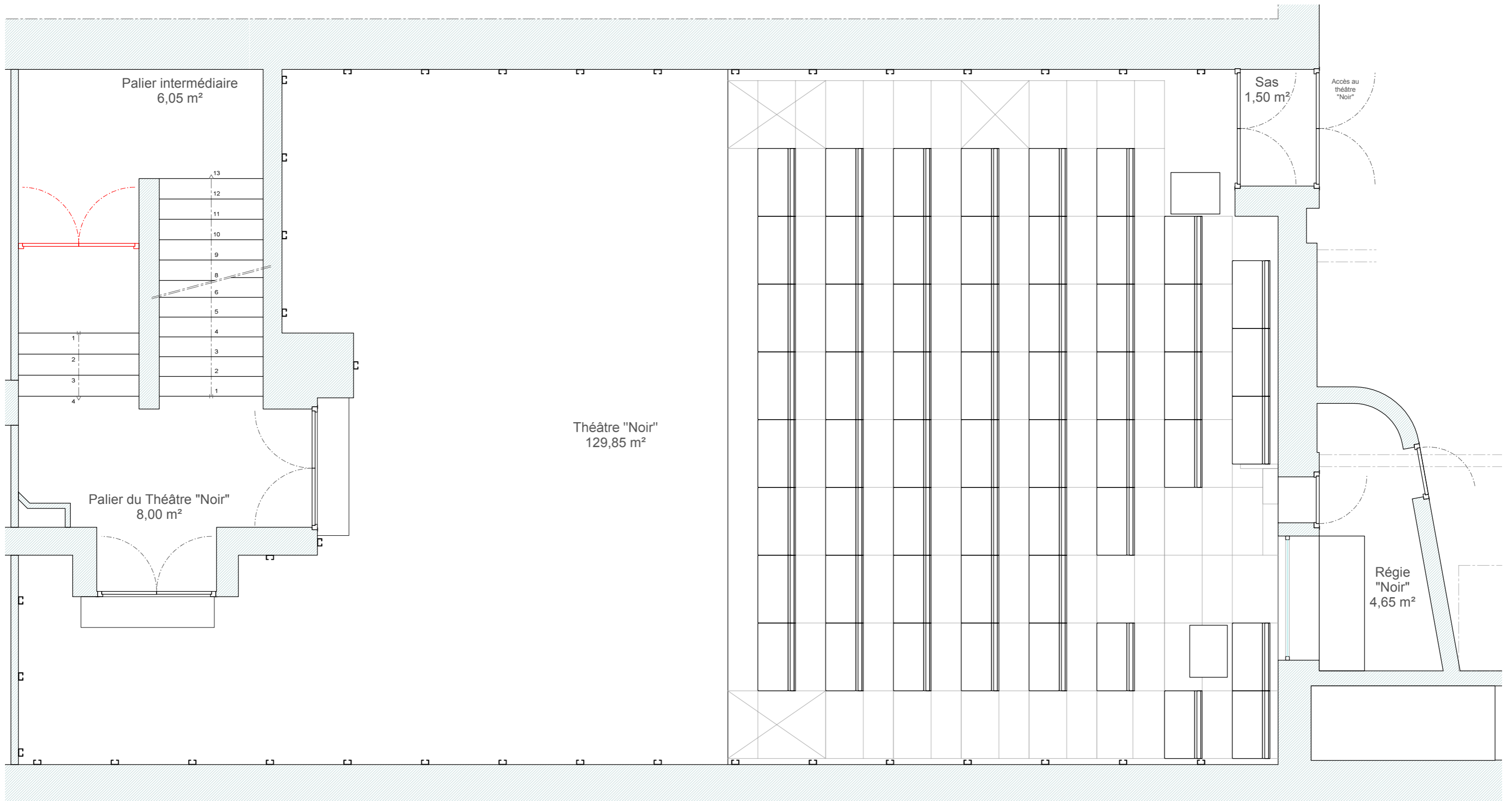
PROJECTEUR DE SURFACE :


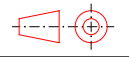
- Horiziodé
- Cycliodé

PROJECTEUR LED :

- BARCOB2





	LE LUCERNAIRE FORUM		Services techniques	
	53 rue Notre Dame des Champs		75006	PARIS
	01 42 22 26 50	Gilles PICORY	A3	1/50
	02 04 2013	1er étage		
	Ce plan est propriété intellectuelle et commerciale de la S.A.S. LE LUCERNAIRE FORUM Les droits de reproduction et de diffusion sont strictement réservés.			