

# JEAN DE LA LUNE

D'APRÈS **TOMI UNGERER**

ADAPTATION, MISE EN SCÈNE ET JEU EN ALTERNANCE  
**MAGALI CAILLOL ET CÉLINE PÉROT**



Licence n°1104179 - Visual © Jajajans.com - Stage rights by Dogana Wang AG Zurich

THÉÂTRE JEUNE PUBLIC, À PARTIR DE 4 ANS

PRÉSENTÉ PAR L'Harmattan

# LUCERNAIRE

REPRÉSENTATIONS JUSQU'AU 11 AOÛT 2019 À 15H, DIMANCHE À 11H  
53 RUE NOTRE-DAME-DES-CHAMPS 75006 PARIS. RÉSERVATIONS : 01 45 44 57 34 ET SUR [WWW.LUCERNAIRE.FR](http://WWW.LUCERNAIRE.FR)

UN AMI C'EST COMME UNE ÉTOILE DANS LA NUIT

CONTACT PRESSE : Lola Foutrel / 06 66 66 44 83  
[presse@toimeme.org](mailto:presse@toimeme.org)

**THÉÂTRE JEUNE PUBLIC, À PARTIR DE 4 ANS**

---

# JEAN DE LA LUNE

D'APRÈS **TOMI UNGERER**

ADAPTATION, MISE EN SCÈNE ET JEU EN ALTERNANCE **MAGALI CAILLOL** ET **CÉLINE PÉROT**

SCÉNOGRAPHIE, ACCESSOIRES : JEAN-PAUL BAGNIS

MUSIQUE : RONAN YVON

PRODUCTION : CIE TOIMÊME

COPRODUCTION : LA GÉNÉRALE

CORÉALISATION : THÉÂTRE LUCERNAIRE, LIEU PARTENAIRE DE LA SAISON ÉGALITÉ 3 INITIÉE PAR HF ÎLE-DE-FRANCE

SOUTIEN : SPEDIDAM

**NOTRE SITE : [JEANDELALUNE-LESPECTACLE.COM/](http://JEANDELALUNE-LESPECTACLE.COM/)**

**ET NOTRE PAGE FACEBOOK : [JEANDELALUNESPECTACLE](https://www.facebook.com/jeandelalunespectacle)**

toimême

**LA GÉNÉRALE**  
[www.lagenerale.fr](http://www.lagenerale.fr)

**SPEDIDAM**  
LES DROITS DES ARTISTES-INTERPRETES

TARIFS : ENFANTS : 11 EUROS / ADULTES : 14 EUROS

**50 MN / JUSQU'AU 7 JUILLET 2019** À 15H MERCREDI ET SAMEDI, DIMANCHE À 11H / **DU 9 JUILLET AU 11 AOÛT 2019**

À 15H DU MARDI AU SAMEDI, DIMANCHE À 11H / CONTACT DIFFUSION : EMELINE [DIFFUSION@TOIMEME.ORG](mailto:DIFFUSION@TOIMEME.ORG)

06 87 32 89 07 / CONTACT RELATIONS PUBLIQUES LUCERNAIRE : LIVIA MATIGOT [RELATIONS-PUBLIQUES@](mailto:RELATIONS-PUBLIQUES@LUCERNAIRE.FR)

[LUCERNAIRE.FR](http://LUCERNAIRE.FR) (01 42 22 66 87)

**UN AMI C'EST COMME UNE ÉTOILE DANS LA NUIT**

## LE SPECTACLE

---

Le professeur Ekla des Ombres, génie loufoque et passionné, adore partager sa science mais aussi raconter des histoires. Sa préférée : celle de son ami Jean de La Lune, douce créature de la nuit qui veille sur les enfants et les aide à s'endormir. Se sentant seul sur son astre, ce dernier décide de venir explorer notre planète, saisissant au vol la traîne d'une météorite qui passait par là. Mais le Président de la Terre, avide de conquête et de pouvoir, va le désigner comme un envahisseur dangereux et le mettre en prison. Le Lunien parviendra à s'évader et, grâce à une fusée fabriquée par Ekla des Ombres, à finalement rentrer chez lui.

## NOTES D'ADAPTATION ET DE MISE EN SCÈNE

---

### L'adaptation :

C'est d'abord la puissance poétique de ce conte de notre enfance que nous avons voulu partager. Elle émane avant tout d'un héros inhabituel : un extraterrestre sans âge qui nous fait redécouvrir notre monde, par son regard naïf et intelligent : la nature, les sentiments, mais aussi l'absurdité de certains comportements humains.

Sa trajectoire est, elle aussi, inhabituelle : descendu sur Terre pour y trouver la joie parmi les hommes, le Lunien, déçu, rentre finalement chez lui. C'est une fable sans réel «happy end». Nous voulions faire résonner les questions de l'exclusion, du pouvoir et de l'acceptation de l'autre dans sa différence, pour les petits et les plus grands.

Enfin, ce qui nous a intéressées, c'est la dimension cosmique du conte. Qui et où sommes-nous dans l'univers ? Par rapport à qui ou à quoi ? Nous avons introduit une touche scientifique et ludique au moyen de petits inserts pédagogiques sur des questions qui passionnent les enfants et permettent l'interaction avec eux.

### La mise en scène :

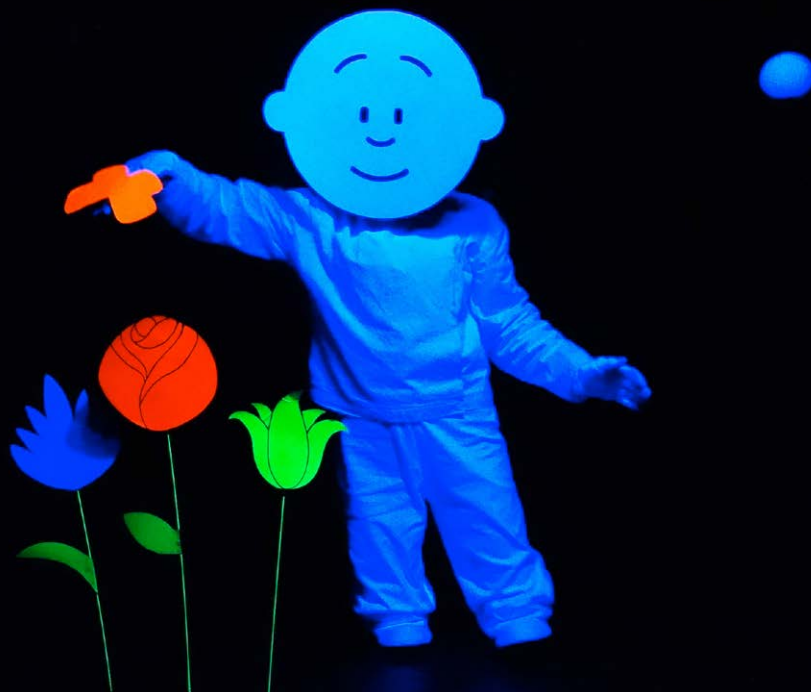
Pour raconter cette fable cosmique, nous avons pris le parti d'un théâtre de marionnettes humaines : une table-castelet, qui sera tantôt le laboratoire du narrateur Ekla des Ombres, tantôt la tribune du Président de la Terre. Et autour de laquelle déambule Jean de la Lune découvrant la vie terrestre.

Les différents espaces sont suggérés par des éléments épurés mais essentiels.

Les personnages – interprétés par une seule comédienne – sont stylisés, avec des costumes et attributs simples, facilement identifiables. Ils ont aussi chacun leur propre thème musical.

La musique est un élément capital de la narration. Sculptant les espaces, leurs traversées et leurs enchaînements, elle crée le rythme du spectacle.

Visuellement, nous avons privilégié le noir, le blanc, le orange et le vert pour rester fidèle à l'univers visuel d'Ungerer. Dans cette atmosphère nocturne, l'usage de la lumière noire nous permet de faire apparaître Jean de la Lune aussi luminescent que l'astre dont il est originaire.



## LA COMPAGNIE

---

Céline Pérot et Magali Caillol se sont rencontrées en 2012 sur la création du spectacle SODA (Cie Franchement, Tu), dans lequel elles jouaient toutes les deux. Quelques années plus tard, elles décident de se lancer dans la création d'un spectacle jeune public et leur choix se porte de manière assez évidente sur Jean de la Lune, album de leur jeunesse qui les a beaucoup marquées. Il est créé fin 2015, en même temps que la Compagnie ToiMême.

### Dates de tournée à venir

- Centre culturel Jacques Prévert (Aixe-sur-Vienne) 06/04/19
- Festival Big Bang (Saint-Médard-en-Jalles) 15-16-17-18/05/19
- Salle Arletty (Belle-Île-en-Mer) 15/12/2019

Contacts de la compagnie :

Diffusion : Emeline 06 87 32 89 07 mail : [diffusion@toimeme.org](mailto:diffusion@toimeme.org)

Administration/Production : 09 53 75 24 70 mail : [administration@toimeme.org](mailto:administration@toimeme.org)



### Tomi Ungerer, auteur

Né en 1931 à Strasbourg et mort le 9 février 2019 à Cork en Irlande, auteur-illustrateur, inventeur d'objets, collectionneur, dessinateur publicitaire, Tomi Ungerer fut l'un des plus importants auteurs de littérature jeunesse dans le monde. Ses livres ont été traduits en plus de quarante langues, et certains adaptés au cinéma (dont Jean de la Lune et les Trois Brigands). En 1998, il reçoit le prix Andersen pour l'ensemble de son œuvre, est nommé Commandeur de l'ordre National du mérite en 2014, et promu au grade de Commandeur de la Légion d'honneur pour sa contribution au « rayonnement de la France à travers la culture » en 2018.



### Magali Caillol, adaptatrice, metteuse en scène et comédienne

Après une maîtrise de Lettres, Magali s'est formée au conservatoire d'art dramatique du 11<sup>e</sup>, et lors de divers stages (théâtre, clown, marionnettes). Elle travaille comme comédienne auprès de plusieurs compagnies, à Paris et en région, sur des créations contemporaines, du théâtre classique, et plus récemment du théâtre forum. Elle s'intéresse au théâtre jeune public, co-écrit et co-met en scène plusieurs spectacles dont *Jean de la Lune*, d'après Tomi Ungerer, en collaboration avec Céline Pérot.



### Céline Pérot, adaptatrice, metteuse en scène et comédienne

Formée au conservatoire de danse de la Réunion, puis au conservatoire d'art dramatique du VII<sup>e</sup>, elle est artiste associée du collectif La Générale pendant 10 ans. Au théâtre elle a notamment joué sous la direction de Maïa Sandoz, Adrien Béal, Nicolas Kerszenbaum, Hillary Keegin et Ismaël Jude. Elle a mis en scène plusieurs performances et fonde en 2015 la cie ToiMême avec Magali Caillol et Jean-Paul Bagnis.

© Jean-Paul Bagnis



## INFORMATIONS PRATIQUES

---

Le Lucernaire  
53, rue Notre-Dame-des-Champs 75006 Paris

### Direction: Benoît Lavigne

Le Lucernaire est bien plus qu'un théâtre. C'est aussi trois salles de cinéma Art et Essai, un restaurant, un bar, une librairie, une école de théâtre et une galerie d'exposition. Il appartient aux éditions de l'Harmattan. Il fonctionne à plus de 95% en recettes propres et est membre de l'Association de Soutien pour le Théâtre Privé.

### Comment venir ?

En Métro: ligne 12 (Notre-Dame-des-Champs), ligne 4 (Vavin ou Saint-Placide) et ligne 6 (Edgar Quinet)

En Bus: Lignes 58, 68, 82, 91, 94, 96 / En Train: Gare Montparnasse

Station Vélib: 41 rue Notre-Dame-des-Champs, 75006 Paris (88 m)

18 rue Bréa, 75006 Paris (190 m)

90 rue d'Assas, 75006 Paris (350 m)

Station Autolib: 136 boulevard Raspail, 75006 Paris (250 m)

15 rue Joseph Bara, 75006 Paris (350 m)

2 Rue Péguy, 75006 Paris (350 m)

120 boulevard du Montparnasse, 75014 Paris (400 m)

Parking: Vinci Park Services, 120 Boulevard du Montparnasse, 75014 Paris (318 m)

### Horaires d'ouverture

Le Lucernaire est ouvert tous les jours de l'année, sans exception.

Retrouvez les horaires de l'ensemble de nos activités sur notre site internet.

### Comment réserver ?

- vos places de théâtre et de cinéma:

- sur internet: [www.lucernaire.fr](http://www.lucernaire.fr)
- par téléphone au 01 45 44 57 34
- sur place aux horaires d'ouvertures

- pour un groupe (CE, scolaire, association):

- par téléphone au 01 42 22 66 87 du lundi au vendredi de 10h à 13h et de 14h à 18h
- par email: [relations-publicques@lucernaire.fr](mailto:relations-publicques@lucernaire.fr)

- votre table au restaurant:




- par téléphone: 01 42 22 45 62

### Accueil Handicap

Sensible à l'accueil de tous les publics, le Lucernaire collabore avec des associations permettant aux spectateurs déficients visuels et aveugles d'assister aux représentations et aux projections dans les meilleures conditions.

Pour le théâtre, contactez le Centre de Ressource Culture et Handicap pour réserver un souffleur au 01 42 74 17 87.

Au cinéma, un système d'audio description existe pour certains films, renseignez-vous sur notre site internet et à l'accueil.

Restez informés de toute notre actualité en nous suivant sur notre page  Facebook, sur  Twitter et sur  Instagram.

Notre environnement est fragile,  
merci de n'imprimer ce dossier qu'en cas de nécessité.

# LUCERNAIRE

53 RUE NOTRE-DAME-DES-CHAMPS 75006 PARIS. TÉL : 01 42 22 66 87 [WWW.LUCERNAIRE.FR](http://WWW.LUCERNAIRE.FR)