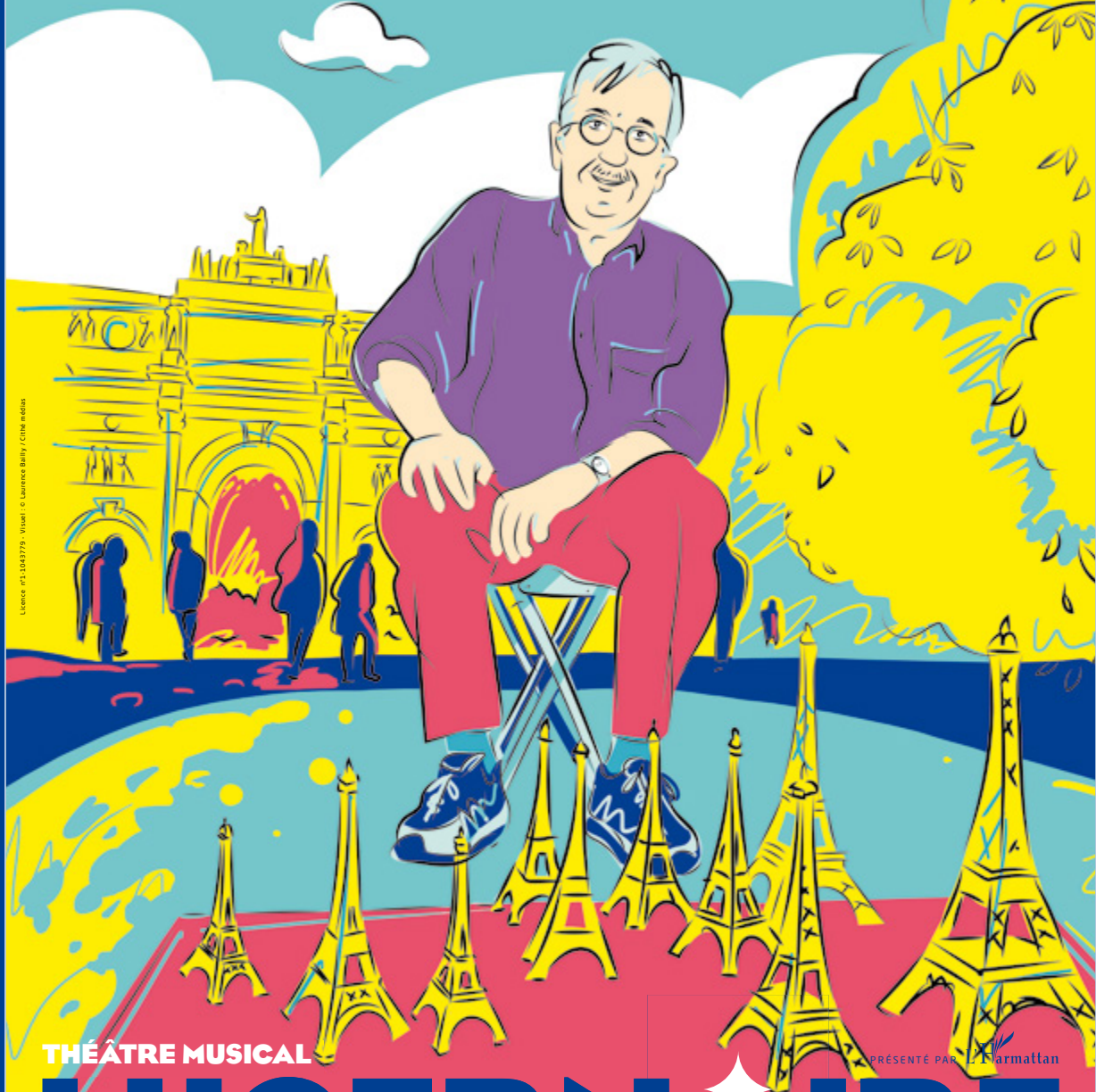


PARIS LA GRANDE

DE ET AVEC **PHILIPPE MEYER**
MISE EN SCÈNE **BENOIT CARRÉ**
À L'ACCORDÉON **JEAN-CLAUDE LAUDAT**



License n° 1043779 - Visuel : © Laurence Baily / CDM media

THÉÂTRE MUSICAL

PRÉSENTÉ PAR  Marmattan

LUCERNAIRE

DU 8 JUIN AU 21 AOÛT 2022 À 20H DU MERCREDI AU SAMEDI, DIMANCHE À 17H
53 RUE NOTRE-DAME-DES-CHAMPS 75006 PARIS. RÉSERVATIONS : 01 45 44 57 34 ET SUR WWW.LUCERNAIRE.FR

LA PROCHAINE FOIS, JE VOUS LE CHANTERAI...

CONTACT PRESSE : Jean-Philippe Rigaud
0660649427 / jphirigaud@aol.com

PARIS LA GRANDE

DE ET AVEC **PHILIPPE MEYER**
MISE EN SCÈNE **BENOÎT CARRÉ**
À L'ACCORDÉON **JEAN-CLAUDE LAUDAT**

PRODUCTION : SEA ART
CORÉALISATION : THÉÂTRE LUCERNAIRE

LE SPECTACLE

Ce Paris que vous habitez, ce Paris que vous visitez en cachent beaucoup d'autres. Ils cachent le Paris des chansons, le Paris des romans, le Paris des poètes, le Paris que les historiens nous rendent et le Paris que les voyageurs décrivent. Tous ces Paris sont comme les pièces d'un puzzle. Paris la grande les rassemble pour vous faire découvrir un Paris plus vrai que Paris.

Un portrait singulier de Paris en textes et en chansons

Note d'intention de Philippe Meyer, l'auteur

Paris est la ville de tous les possibles, mais aussi de toutes les chutes. La chanson, la littérature, la poésie, les lettres de voyageurs vont d'un Paris à son contraire. Elles mettent tout leur talent à célébrer cette métropole où l'homme peut vivre, aimer, s'amuser, entreprendre et penser sans entraves, mais aussi à décrire et à plaindre les formes que peuvent y connaître le dénuement et la solitude. Entre ces deux contrastes, elles brocardent les puissants, la naïveté des gogos, la vanité du plus grand nombre, l'éternel sentiment de supériorité des Parisiens. J'ai voulu prendre ma place dans la longue cohorte de ceux qui ont aimé Paris, mêler ma voix aux leurs, redonner vie à leurs mots et à leurs mélodies, lui prouver mon amour, lui rembourser ma dette de liberté.

Note d'intention de Benoît Carré, le metteur en scène

À une ville aussi singulière que Paris, il fallait un conteur singulier. C'est la destination la plus visitée au monde, à peine évoque-t-on son nom que les images surgissent. Des bateaux-mouches à la pyramide du Louvre, de la Joconde à Quasimodo, de Pékin à Santiago, tout le monde croît la connaître. Dans un spectacle tel que celui-ci, la mise en scène consiste surtout à se faire oublier. Pas de décor, mais deux « décorateurs » : il s'agit de faire de la place, pour qu'ils puissent déployer les Halles, la Commune de Paris, le cortège funèbre de Louis Le Grand, le jardin du Luxembourg, la Seine, le métropolitain, et tous les personnages qui vont avec. Il faut, avec quelques mots, quelques notes et beaucoup de gourmandise, faire faire au spectateur un pas de côté, pour le laisser voir et entendre une ville qu'il ne soupçonnait pas, qui était pourtant là, sous ses yeux, et qui n'attendait que lui.

PLEIN TARIF : 28€ / + DE 65 ANS : 24 € / ÉTUDIANT, DEMANDEUR D'EMPLOI, RSA, INTERMITTENT : 16 € / - DE 26 ANS : 10 €

1H20 / DU 8 JUIN AU 21 AOÛT 2022 DU MERCREDI AU SAMEDI À 20H ET LE DIMANCHE À 17H / CONTACT DIFFUSION :
JEAN-LUC GRANDRIE SEAART@WANADOO.FR (0631163178) / CONTACT RELATIONS PUBLIQUES LUCERNAIRE : LIVIA MATIGOT
RELATIONS-PUBLIQUES@LUCERNAIRE.FR (01 42 22 66 87)

LA PROCHAINE FOIS, JE VOUS LE CHANTERAI...

LA COMPAGNIE

Contact de la compagnie : SEA ART
86, rue de l'école
77720 BREAU



Benoît Carré, metteur en scène

Comédien formé au Conservatoire National dans les classes de Dominique Valadié, Daniel Mesguich et Muriel Mayette, Benoît Carré a joué Shakespeare, Molière, Copi, Marivaux, Brecht, Dario Fo sous les directions de Julie Deliquet, Thomas Quillardet, Serge Tranvouez ou Jean-Claude Penchenat... Il entame en 2007 une aventure de compagnie sous la direction de Sylvain Creuzevault, dont les créations (*Le Père Tralalère*, *Notre Terreur*, *le Capital et son Singe*) tournent encore. On a pu le voir au cinéma chez Valérie Donzelli, Bertrand Tavernier ou Jeanne Herry, ou à la télévision avec Nicolas & Bruno (*Le Bureau*), Mona Achache, Philippe Bérenger ou Claude d'Anna. Philippe Meyer lui a confié le soin d'être l'œil artistique de son spectacle « ma radio : histoire amoureuse » et la reprise de « Paris la grande ».



Philippe Meyer, auteur et interprète

Né le jour de Noël d'une très bonne année pour la vigne. Docteur en sociologie. Chercheur en histoire sociale. Une thèse sur les politiques publiques appliquées à l'enfance « irrégulière » de Richelieu à Giscard d'Estaing, des travaux sur la psychiatrie, la justice, le contrôle social. Dix ans plus tard, pigiste à L'Express, traite des livres d'histoire et de Sciences humaines. Devient patron des pages culture. Entre à Radio France où il a notamment produit à France Inter « Téléscopages », « La Prochaine fois je vous le chanterai » et, à France Culture, « L'Esprit public ». Collabore comme interprète à divers feuilletons radiophoniques pour France Musique (George-Bernard Shaw) ou pour France Culture (« La guerre de l'Élysée n'aura pas lieu »). Interprète à l'auditorium du Musée d'Orsay un ensemble de chansons sur la Commune de Paris, puis un spectacle qui fait revivre le « Chat noir » de Salis, Allais, Bruant et Satie... Met en scène « Les Maxibules », de Marcel Aymé.

Au théâtre de la Ville, interprète « Causerie » puis donne « Paris la Grande » (« Le Chant du Monde ») et « L'Endroit du cœur (avec vue sur l'envers) », dont il est l'auteur et l'un des interprètes et que met en scène Jean-Claude Penchenat. A partir de 2009, dirige à la Comédie Française un cabaret annuel et participe à divers spectacles de chansons, notamment pour le festival de Grignan.



Jean-Claude Laudat, accordéoniste

Formé à l'accordéon dès son enfance, Jean-Claude Laudat devient très vite musicien professionnel et joue dans de nombreuses formations, en concert et en Festival. En 2012, il crée le Paname Swing, quartet jazz en compagnie de Jean-Yves Dubanton à la guitare, Laurent Fradelizi à la contrebasse et David Georgelet à la batterie. Le groupe enregistre dans un style américain des années 60, teinté de soul et de boogaloo.

Pour le spectacle vivant, il débute avec François Morel en 2004 et travaille régulièrement avec Reinhardt Wagner, compositeur et arrangeur notamment des spectacles de Jean Michel Ribes. Il accompagne Philippe Meyer depuis 2004 tant dans ses aventures radiophoniques (*La prochaine fois je vous le chanterai*) que dans ses spectacles (*Ma radio : histoire amoureuse*, *Paris la grande*).

LES RENCONTRES DU VENDREDI

Tous les vendredis soir, le Lucernaire vous donne rendez-vous pour prolonger votre expérience de spectateur autour d'un verre. Rencontre avec l'équipe artistique **le vendredi 24 juin 2022** à l'issue de la représentation.

L'agenda des rendez-vous du vendredi : www.lucernaire.fr

INFORMATIONS PRATIQUES

Le Lucernaire
53, rue Notre-Dame-des-Champs 75006 Paris

Direction: Benoît Lavigne

Le Lucernaire est bien plus qu'un théâtre. C'est aussi trois salles de cinéma Art et Essai, un restaurant, un bar, une librairie, une école de théâtre et une galerie d'exposition. Il appartient aux éditions de l'Harmattan. Il fonctionne à plus de 95% en recettes propres et est membre de l'Association de Soutien pour le Théâtre Privé.

Comment venir ?

En Métro: ligne 12 (Notre-Dame-des-Champs), ligne 4 (Vavin ou Saint-Placide) et ligne 6 (Edgar Quinet)

En Bus: Lignes 58, 68, 82, 91, 94, 96 / En Train: Gare Montparnasse

Station Vélib: 41 rue Notre-Dame-des-Champs, 75006 Paris (88 m)

18 rue Bréa, 75006 Paris (190 m)

90 rue d'Assas, 75006 Paris (350 m)

Parking: Vinci Park Services, 120 Boulevard du Montparnasse, 75014 Paris (318 m)

Horaires d'ouverture

Le Lucernaire est ouvert tous les jours de l'année (sauf les 25 décembre et 1^{er} janvier).

Retrouvez les horaires de l'ensemble de nos activités sur notre site internet.

Comment réserver ?

- vos places de théâtre et de cinéma:

- sur internet: www.lucernaire.fr
- par téléphone au 01 45 44 57 34
- sur place aux horaires d'ouvertures

- pour un groupe (CE, scolaire, association):

- par téléphone au 01 42 22 66 87 du lundi au vendredi de 10h à 13h et de 14h à 18h
- par email: relations-publiques@lucernaire.fr

- votre table au restaurant:




- par téléphone: 01 45 48 91 10

Accueil Handicap

Sensible à l'accueil de tous les publics, le Lucernaire collabore avec des associations permettant aux spectateurs déficients visuels et aveugles d'assister aux représentations et aux projections dans les meilleures conditions.

Pour le théâtre, contactez le Centre de Ressource Culture et Handicap pour réserver un souffleur au 01 42 74 17 87.

Au cinéma, un système d'audio description existe pour certains films, renseignez-vous sur notre site internet et à l'accueil.

Restez informés de toute notre actualité en nous suivant sur notre page  Facebook, sur  Twitter et sur  Instagram.

Notre environnement est fragile,
merci de n'imprimer ce dossier qu'en cas de nécessité.

LUCERNAIRE

53 RUE NOTRE-DAME-DES-CHAMPS 75006 PARIS. TÉL : 01 42 22 66 87 WWW.LUCERNAIRE.FR