

LE JEU DE L'AMOUR ET DU HASARD

PRÉSENTÉ PAR LE COLLECTIF L'ÉMEUTE

DE **MARIVAUX**

MISE EN SCÈNE **FRÉDÉRIC CHERBOEUF** ASSISTÉ D'**ANTOINE LEGRAS**

AVEC **ADIB CHEIKHI** OU **BASILE SOMMERMEYER**, **MATTHIEU GAMBIER**
OU **FRÉDÉRIC CHERBOEUF** OU **MARC SCHAPIRA**, **JÉRÉMIE GUILAIN** OU **VINCENT ODETTO**,
OU **ANTOINE LEGRAS**, **LUCILE JEHEL** OU **CÉLINE LAUGIER**, **DENNIS MADER** OU **THOMAS RIO**,
JUSTINE TEULIÉ OU **CAMILLE BLOUET**



© 2024 TPA Productions Associées

**SUCCÈS
PROLONGATIONS**

THÉÂTRE CLASSIQUE

LUCERNAIRE

DU 24 JANVIER AU 2 JUIN 2024 À 21H DU MARDI AU SAMEDI, À 18H LE DIMANCHE
53 RUE NOTRE-DAME-DES-CHAMPS 75006 PARIS. RÉSERVATIONS : 01 45 44 57 34 ET SUR WWW.LUCERNAIRE.FR
LUTTE DES CLASSES ET CŒURS EN LUTTE

CONTACT PRESSE : Sabine Arman
06 15 15 22 24 / sabine@sabinearman.com

LE JEU DE L'AMOUR ET DU HASARD

DE **MARIVAUX**

MISE EN SCÈNE **FRÉDÉRIC CHERBOEUF** ASSISTÉ D'**ANTOINE LEGRAS**

AVEC

ADIB CHEIKHI OU **BASILE SOMMERMEYER** (DORANTE)

MATTHIEU GAMBIER OU **FRÉDÉRIC CHERBOEUF** OU **MARC SCHAPIRA** (M. ORGON)

JÉRÉMIE GUILAIN OU **ANTOINE LEGRAS** OU **VINCENT ODETTO** (MARIO)

LUCILE JEHEL OU **CÉLINE LAUGIER** (SILVIA)

DENNIS MADER OU **THOMAS RIO** (ARLEQUIN)

JUSTINE TEULIÉ OU **CAMILLE BLOUET** (LISETTE)

COLLABORATION ARTISTIQUE À LA MISE EN SCÈNE **ADIB CHEIKHI**

LUMIÈRES **TOM KLEFSTAD**

CRÉATION SONORE **STÉPHANIE VÉRISSIMO**

COSTUMES **ÉMILIE MALFAISAN**

SCÉNOGRAPHIE **FRÉDÉRIC CHERBOEUF** ET **ADIB CHEIKHI**

CONSTRUCTION DÉCOR **MATTHIEU GAMBIER**

PRODUCTION **L'ÉMEUTE**

CORÉALISATION THÉÂTRE **LUCERNAIRE**

PLEIN TARIF : 30 € / + DE 65 ANS : 25 € / ÉTUDIANT, DEMANDEUR D'EMPLOI, RSA, INTERMITTENT : 15 € / - DE 26 ANS : 10 €

1H25 / DU 24 JANVIER AU 2 JUIN 2024 À 21H DU MARDI AU SAMEDI, À 18H LE DIMANCHE / CONTACT DIFFUSION : **JULES MORAIN** JULES.MORAIN@HOTMAIL.FR (06 98 87 61 68) / CONTACT RELATIONS PUBLIQUES LUCERNAIRE : CAMILLE OZOG RELATIONS-PUBLIQUES@LUCERNAIRE.FR (01 42 22 66 87)

LUTTE DES CLASSES ET CŒURS EN LUTTE

LE SPECTACLE

Pour sonder la sincérité de Dorante, qu'on lui destine sans l'avoir jamais rencontré, Silvia échange son habit avec sa servante Lisette. Ce qu'elle ignore, c'est que son prétendant a recours au même stratagème avec son valet Arlequin. Ainsi travestis, les deux couples seront donc les dupes de ce jeu de hasard et d'amour orchestré par le père de Silvia et son fils Mario. Parviendront-ils à sortir de ce cruel labyrinthe amoureux ? C'est évidemment tout l'enjeu de ce scénario génial, épuisant pour ceux qui en sont les victimes, réjouissant pour ceux qui les manipulent.

Dissection du sentiment amoureux et insurrection de la jeunesse : une insatiable quête de vérité.

La pièce

Depuis sa création en 1730, la pièce s'est imposée comme un des chefs-d'œuvre de Marivaux. Elle reprend ses thèmes de prédilection : le travestissement, le refus des aveux, ou encore le laboratoire amoureux. Mais cette pièce se distingue par l'harmonieux et périlleux équilibre qu'elle invente entre une forme dramatique inspirée de la comédie italienne et une intrigue de drame bourgeois.

La pièce est drôle, rythmée et musicale. Mais sous la joie, la violence des questions posées par le texte émerge à chaque scène : L'amour est-il naturel ou culturel ? Peut-il ignorer les barrières sociales ? Chacun vaut-il par ce qu'il est ou par ce qu'il paraît ? *Le Jeu de l'Amour et du Hasard* nous conduit bien au-delà du marivaudage, voilà pourquoi il faut prendre à la lettre la réplique de Silvia qui, parlant de l'amour nous rappelle que « c'est une bagatelle qui vaut bien la peine qu'on y pense ».

Note d'intention de Frédéric Cherboeuf, le metteur en scène

AVEC AMOUR MAIS SANS « RESPECT » !

Jouer et mettre en scène Marivaux aujourd'hui, c'est allumer un feu d'artifice de questions : comment mettre en jeu des corps contemporains immergés dans la beauté, la rigueur et les difficultés de la langue du XVIII^e siècle ? Comment concilier sensualité et intelligence ? Comment relever le défi formel du verbe tout en s'interrogeant sur la façon dont ce texte questionne notre époque ? Comment jouer avec amour mais sans respect ?

Le Jeu de l'Amour et du Hasard est une pièce à la modernité stupéfiante qui met en scène une promesse : celle d'une révolution sensuelle et politique. Une réinvention de l'amour ! L'affranchissement des plus faibles germe dans le dernier acte : c'est le signe évidemment prémonitoire de la révolution de 1789 et de l'abolition des privilèges. Mais c'est pour nous, spectateurs d'aujourd'hui, le miroir d'une autre révolution portée par la jeunesse, une révolution sans conteste féminine et qui irrigue toutes les générations : celle de la redistribution des dominations sexuelles. Ce souffle insurrectionnel, qui est un souffle de vie, a été le moteur de notre travail.

LA COMPAGNIE

Le Collectif L'ÉMEUTE est né de la rencontre d'une dizaine de jeunes comédien.ne.s et professeurs du Cours Florent désireux de mettre en pratique leur expérience d'école, leur désir de théâtre et leur goût pour le travail de troupe.

Au cœur du désir artistique du collectif, il y a la volonté de questionner certains des grands enjeux de notre époque : sociaux, environnementaux et humains. Le collectif défend un théâtre qui engage les corps et reflète le chaos du monde d'aujourd'hui.

Dates de tournée à venir

Tournée 24-25 : Grand Est - Bretagne - Île-de-France - Provence - Suisse.

Avignon 2024 : Théâtre du Girasole

Contact de la compagnie : Adib Cheikhi

06 11 17 27 39

collectif.lemeute@gmail.com

© Mathilde Caelicia



L'ÉQUIPE ARTISTIQUE



Frédéric Cherboeuf
metteur en scène
et M. Orgon



Adib Cheikhi
Dorante
en alternance



Matthieu Gambier
M. Orgon
en alternance



Jérémie Guilain
Mario
en alternance



Lucile Jehel
Silvia
en alternance



Dennis Mader
Arlequin
en alternance



Justine Teulié
Lisette
en alternance



Camille Blouet
Lisette
en alternance



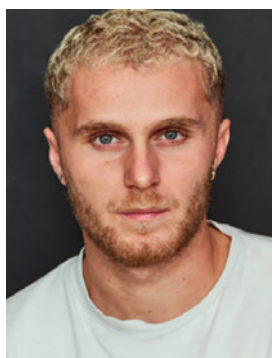
Marc Schapira
M. Orgon
en alternance



Céline Laugier
Silvia
en alternance



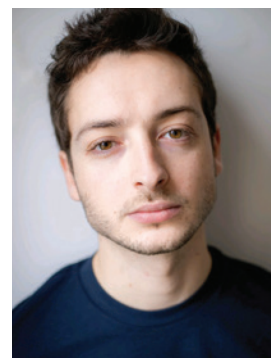
Thomas Rio
Arlequin
en alternance



Vincent Odetto
Mario
en alternance



Basile Sommermeyer
Dorante
en alternance



Antoine Legras
Mario
en alternance

INFORMATIONS PRATIQUES

Le Lucernaire
53, rue Notre-Dame-des-Champs 75006 Paris

Direction: Benoît Lavigne

Le Lucernaire est bien plus qu'un théâtre. C'est aussi trois salles de cinéma Art et Essai, un restaurant, un bar, une librairie, une école de théâtre et une galerie d'exposition. Il appartient aux éditions de l'Harmattan. Il fonctionne à plus de 95% en recettes propres et est membre de l'Association de Soutien pour le Théâtre Privé.

Comment venir?

En Métro: ligne 12 (Notre-Dame-des-Champs), ligne 4 (Vavin ou Saint-Placide) et ligne 6 (Edgar Quinet)

En Bus: lignes 58, 68, 82, 91, 94, 96 / En Train: Gare Montparnasse

Station Vélib: 41 rue Notre-Dame-des-Champs, 75006 Paris (88 m)

18 rue Bréa, 75006 Paris (190 m)

90 rue d'Assas, 75006 Paris (350 m)

Parking: Vinci Park Services, 120 Boulevard du Montparnasse, 75014 Paris (318 m)

Horaires d'ouverture

Le Lucernaire est ouvert tous les jours de l'année (sauf les 25 décembre et 1^{er} janvier).

Retrouvez les horaires de l'ensemble de nos activités sur notre site internet.

Comment réserver?

- vos places de théâtre et de cinéma:

- sur internet: www.lucernaire.fr
- par téléphone au 01 45 44 57 34
- sur place aux horaires d'ouvertures

- pour un groupe (CSE, scolaire, association):

- par téléphone au 01 42 22 66 87 du lundi au vendredi de 10h à 13h et de 14h à 18h
- par email: relations-publiques@lucernaire.fr

- votre table au restaurant:

- par téléphone: 01 45 48 91 10

Accueil Handicap

Sensible à l'accueil de tous les publics, le Lucernaire collabore avec des associations permettant aux spectateurs déficients visuels et aveugles d'assister aux représentations et aux projections dans les meilleures conditions.

Pour le théâtre, contactez le Centre de Ressource Culture et Handicap pour réserver un souffleur au 01 42 74 17 87.

Au cinéma, un système d'audio description existe pour certains films, renseignez-vous sur notre site internet et à l'accueil.

Restez informés de toute notre actualité en nous suivant sur  Instagram,  Facebook,  YouTube.

Notre environnement est fragile,
merci de n'imprimer ce dossier qu'en cas de nécessité.

LUCERNAIRE

53 RUE NOTRE-DAME-DES-CHAMPS 75006 PARIS. TÉL : 01 42 22 66 87 WWW.LUCERNAIRE.FR